

一緒に新しいささえ合いのカタチをつくりませんか

探 探しています！

- ・ 集いの場所（休憩スペース、趣味の活動、カフェなど）
- ・ 生活支援の担い手（見守り、宅配、声掛けなど）

🍀 空きスペースやノウハウを使って地域貢献を！



参 参加してみませんか？

- ・ 地域のサロンなどへの出前講座（企業PRも兼ねて）
- ・ 夏祭りやイベントなどへの参加（職員研修など）

🍀 PRやニーズ把握にも生かします！



活 活動してみませんか？

- ・ ボランティア活動
- ・ 生活支援の担い手

🍀 地元の方にお店や商店を知ってもらうチャンス！



【お問い合わせ先】 市外局番0568

犬山北地区 : 長岡 62-1166
 犬山南地区 : 長谷川 62-2270
 城東地区 : 西村 61-7800
 羽黒・池野地区 : 細川 68-1635
 楽田地区 : 勝 68-6165

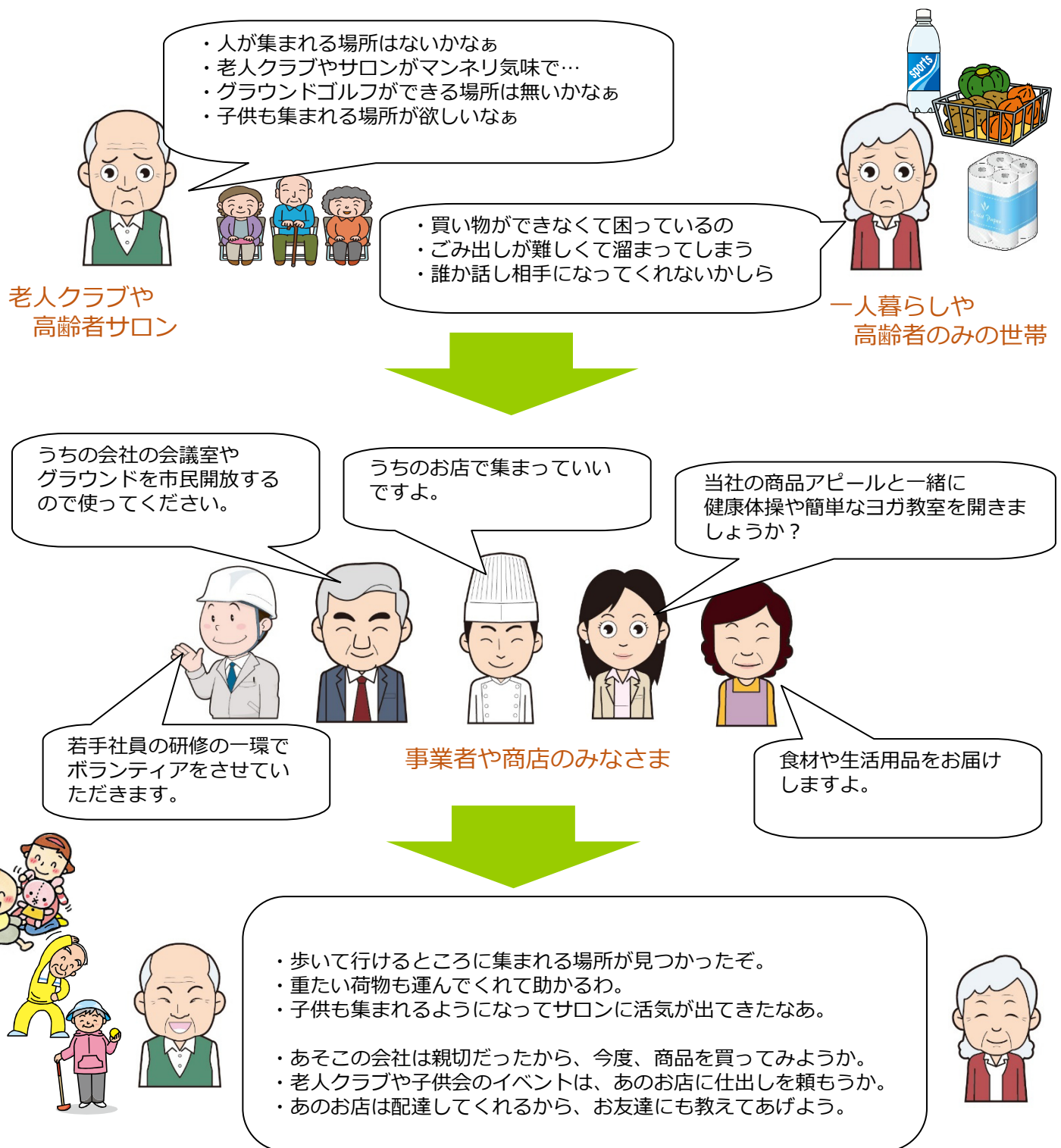
犬山市内全域 : 河村 090-6585-6088

対応可能時間 : 平日午前8時30分から
午後5時15分まで

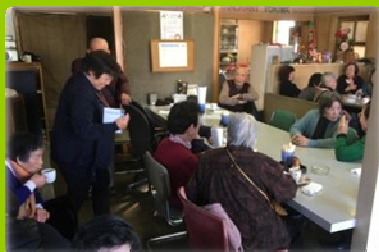
地域づくりのアイデアや、社会貢献、新しいサービスの展開などの思いをお持ちの方、ぜひお聞かせください。



事業者や商店の皆さまにとっては社会貢献に！ 住民の皆さんにとっては暮らしやすさに！



市内でも事例が増えています！



市内の喫茶店の店主さんに 高齢者の集いの場を提供して頂いたところ、大勢の高齢者の方々が集まって大盛況となりました。
参加者の方からは『はじめて入るお店だったけど、また来たいわ』というような声も聞かれました。
集いの場だけでなく、地域にある生活ニーズはさまざまです。一緒に新しいささえ合いのカタチをつくりませんか。
お互いにWin-Winの関係になるようコーディネートします！